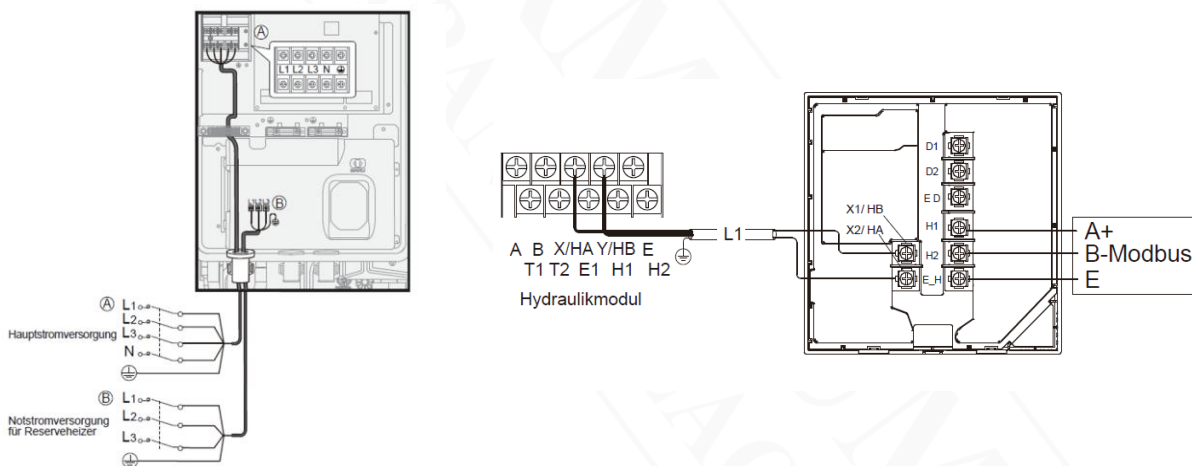


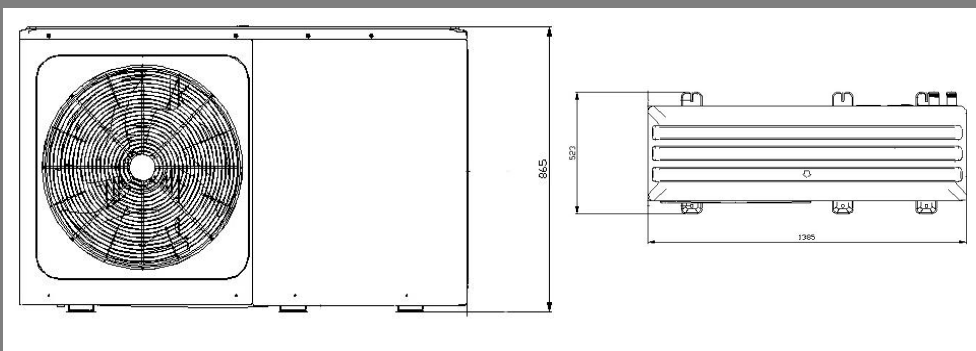


Wärmepumpe

MHC-V14W/D2RN7-ER90



| Modellbezeichnung |    | B    | H   | T   |
|-------------------|----|------|-----|-----|
| Arctic R290 Serie | mm | 1385 | 865 | 523 |



| Modellbezeichnung   |                       | Arctic R290 Serie   |               |
|---|-----------------------|---------------------|---------------|
| Gerätebezeichnung   | Modell                | MHC-V14W/D2RN7-ER90 |               |
|   | Artikel Nr.           | 10002177            |               |
|   | EAN                   | 4048164117338       |               |
| Spannungsversorgung                                       |                       | V/PH/Hz             | 380-415/3/50  |
| Heizen <sup>1</sup>                                       | Leistung              | kW                  | 14            |
|   | Leistungsaufnahme     | kW                  | 3,111         |
|   | COP                   |                     | 4,5           |
| Heizen <sup>2</sup>                                       | Leistung              | kW                  | 14            |
|   | Leistungsaufnahme     | kW                  | 4             |
|   | COP                   |                     | 3,5           |
| Heizen <sup>3</sup>                                       | Leistung              | kW                  | 14            |
|   | Leistungsaufnahme     | kW                  | 4,667         |
|   | COP                   |                     | 3             |
| Heizleistung Vorlauftemp.35°C                             | Außentemperatur 0°C   |                     | 11,14         |
|   | Außentemperatur -7°C  |                     | 11,5          |
|   | Außentemperatur -15°C |                     | 10,75         |
| Kühlen  | Leistung              | kW                  | 14            |
|   | Leistungsaufnahme     | kW                  | 3,333         |
|   | EER                   |                     | 4,2           |
| Kühlen <sup>5</sup>                                       | Leistung              | kW                  | 12,7          |
|   | Leistungsaufnahme     | kW                  | 4,379         |
|   | EER                   |                     | 2,9           |
| Saisonale Raumheizung Energieeffizienzklasse <sup>6</sup> | Wasseraustritt 35     |                     | A+++          |
|   | Wasseraustritt 55     |                     | A++           |
| Kältemittel   | TYP(GWP)              |                     | R290          |
|   | Füllung               | kg                  | 1,25          |
| Schallpegel <sup>7</sup>                                  |                       | dB                  | 65            |
| Geräteabmessung (BxHxT)                                   |                       | mm                  | 1385x865x523  |
| Abmessung inkl. Verpackung (BxHxT)                        |                       | mm                  | 1465x1035x560 |
| Gewicht Gerät/ Inkl.Verpackung                            |                       | kg                  | 137/ 159      |
| Pumpe   | Max. Förderhöhe       | m                   | 9             |
| Wasseranschlüsse  |                       |                     | G1 1/4"BSP    |
| Betriebsbereich Außentemperatur                           | Kühlen                | °C                  | -5-46         |
|   | Heizen                | °C                  | -25-35        |
|   | Brauchwasser          | °C                  | -25-46        |
| Einstellbereich Wasseraustrittstemperatur                 | Kühlen                | °C                  | 5-30          |
|   | Heizen                | °C                  | 12-75         |
|   | Brauchwasser          | °C                  | 10-70         |
| Backup Heater <sup>8</sup>                                | Leistung              | kW                  | 9             |
|   | Leistungsstufen       |                     | 3             |
|   | Spannungsversorgung   | V/PH/Hz             | 380-415/3/50  |

## Anmerkungen:

1. Außenlufttemperatur 7°C DB, 6°C WB; Wassereintritt 30°C, Wasseraustritt 35°C.

2. Außenlufttemperatur 7°C DB, 6°C WB; Wassereintritt 40°C, Wasseraustritt 45°C.

3. Außenlufttemperatur 7°C DB, 6°C WB; Wassereintritt 47°C, Wasseraustritt 55°C.

4. Außenlufttemperatur 35°C DB; Wassereintritt 23°C, Wasseraustritt 18°C.

5. Außenlufttemperatur 35°C DB; Wassereintritt 12°C, Wasseraustritt 7°C.

6. Saisonale Raumheizungs-Energieeffizienzklassen bei durchschnittlichen Klimatischen Rahmenbedingungen.

7. Prüfnorm: EN12102-1.

8. Eine elektrische Reserveheizung ist eingebaut. Für eine dreiphasige elektrische Reserveheizung können 3/6 kW erreicht werden, indem der DIP-Schalter ge-ändert wird, wenn die Wärmepumpe mit 9 kW ausgestattet ist. In diesem Fall ist eine dreiphasige Stromversorgung erforderlich.

\* Relevante EU-Normen und Gesetze: EN14511; EN14825; EN50564; EN12102; (EU) Nr. 811/2013; (EU) Nr. 813/2013; ABl. 2014/C 07/02:2014.

Midea Europe GmbH  
Ludwig-Erhard-Straße 14  
65760 Eschborn  
Deutschland

+49 (0)6196 90 20 0  
pac-meg@midea.com  
www.midea.com/de